

Wohnen mit
SERVICE



Wohnen mit Service Kreisstraße 20 in Witten



Wohnen mit Service:

- Alle Wohnungen sind barrierefrei (Aufzug, Balkon, Keller etc.)
- Miete 4,88 €/m² (zzgl. ca. 2,10 €/m² Betriebskosten)
- Wohnungsgrößen von 35 m² bis 66 m² (1- oder 2-Personen WE)
- Serviceleistungen durch die AWO Ennepe-Ruhr
- Gemeinschaftsraum für Aktivitäten

Wir helfen Ihnen gerne weiter **Tel. 02302 / 98 38 160** www.atrium-plus.de



Wohnen in Gemeinschaft

Sie wohnen in einer komfortablen Seniorenwohnanlage mit insgesamt 39 Wohnungen und Wohnflächen zwischen 34,80 m² und 65,40 m² für Alleinstehende und Ehepaare, für die Generation 60+. Die Wohnungen sind barrierefrei und seniorengerecht eingerichtet.

Es handelt sich ausschließlich um öffentlich geförderte Wohnungen, für die ein Wohnberechtigungsschein benötigt wird. Das Wohnungsamt in Ihrer Stadt oder Gemeinde informiert Sie gerne über die Möglichkeiten einer finanziellen Förderung. So kann es sein, dass sie einen Anspruch auf einen Wohnberechtigungsschein und darüber hinaus auch auf Wohngeld haben.

Gut betreut – AWO Ennepe-Ruhr

Wir kooperieren mit der Arbeiterwohlfahrt Ennepe-Ruhr. Die AWO kann Ihnen Leistungspakete anbieten, die maßgeschneidert für Ihre individuelle Lebenssituation sind. Sie fühlen sich noch fit genug, um Ihren Haushalt und Ihre täglich Pflege eigenständig zu bewältigen? Dann freuen wir uns für Sie!

Falls Sie aber doch in der einen oder anderen Lebenslage ein wenig **Unterstützung** benötigen, dann steht Ihnen die AWO mit Ihren Mitarbeitern gerne zur Verfügung. Die individuellen Angebote und Dienstleistungen erfragen Sie bitte direkt bei den Mitarbeitern der AWO Ennepe-Ruhr.

Die AWO bietet Ihnen ambulante Pflegedienste an. Dies ermöglicht Ihnen, weiterhin ein selbst bestimmtes Leben in Ihren eigenen vier Wänden zu führen. Sie bleiben weiterhin in Ihrem Zuhause und wohnen mit pflegerischer Unterstützung. Im Normalfall können Sie bis Pflegestufe II in Ihrem vertrauten Zuhause bleiben.

In Zusammenarbeit mit der AWO werden losgelöst von der häuslichen Pflege niederschwellige Betreuungsleistungen angeboten. Diese sollen das Miteinander innerhalb der Hausgemeinschaft fördern. Lernen Sie auch noch im Alter bei einer Tasse Kaffee und einem Stück Kuchen neue Nachbarn und auch Freunde kennen.



Wohnen mit Service zu attraktiven Mieten

1-Personen-Wohnung, Wohnfläche 46,80 m²:

Kaltmiete (46,80 m ² x 4,88 €)	228,38 €
Betriebskostenvorauszahlung §2 BetrKV*	98,28 €
<u>Pauschale für niederschwellige Betreuungsleistungen</u>	<u>30,45 €</u>
Miete pro Monat	357,11 €

2-Personen-Wohnung, Wohnfläche 65,40 m²:

Kaltmiete (65,40 m ² x 4,88 €)	319,15 €
Betriebskostenvorauszahlung §2 BetrKV*	137,34 €
<u>Pauschale für niederschwellige Betreuungsleistungen**</u>	<u>30,45 €</u>
Miete pro Monat	486,94 €

* ca. 2,10 €/m² Betriebskostenvorauszahlung. Sie müssen sich lediglich um Ihren Strom, das Telefon und Kabelfernsehen selbst kümmern. Stand 10/2015, Änderungen vorbehalten, Angaben ohne Gewähr

Dieses Konzept ist genau das, was Sie suchen?

Dann erfahren Sie und Ihre Angehörigen in einem persönlichen Gespräch alle Einzelheiten und lernen die Wohnanlage kennen.

Wir helfen Ihnen gerne weiter **Tel. 02302 / 98 38 160** www.atrium-plus.de

Wohnen mit SERVICE



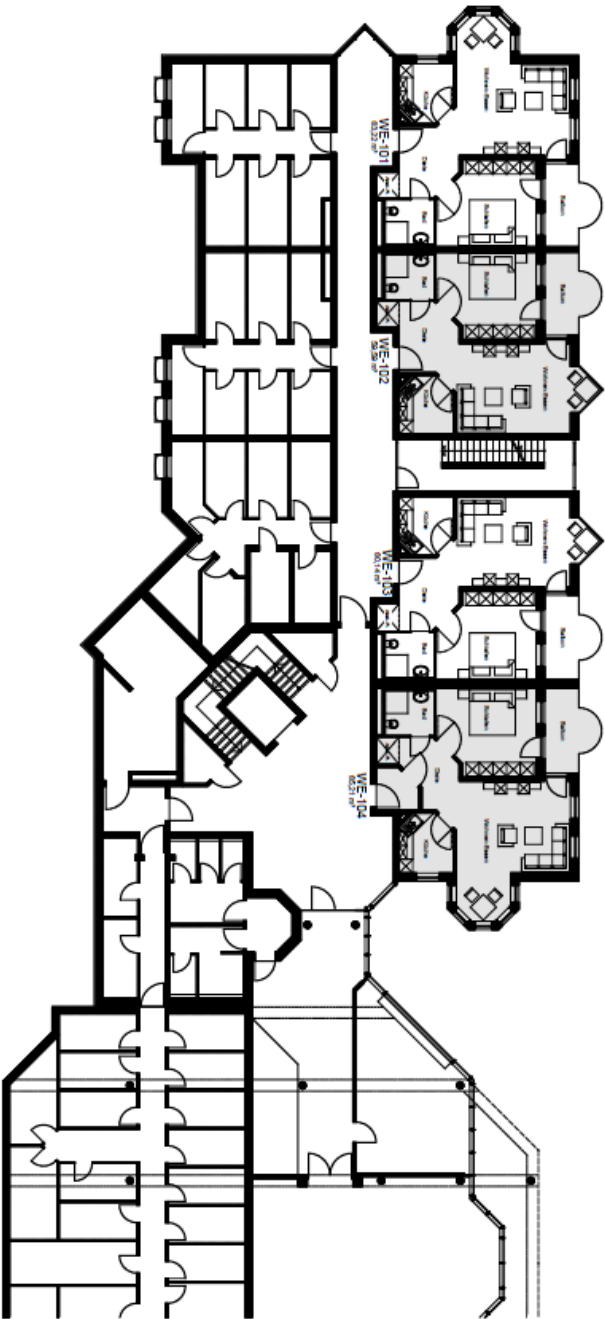
Wohnen mit Service, Kreisstraße 20, Witten

WE	Lage	Wohnfläche	Personen
1.	Souterrain	63,22 m ²	2-Personen
2.	Souterrain	59,59 m ²	2-Personen
3.	Souterrain	60,14 m ²	2-Personen
4.	Souterrain	65,21 m ²	2-Personen
5.	Erdgeschoss	63,31 m ²	2-Personen
6.	Erdgeschoss	53,07 m ²	1-Person
7.	Erdgeschoss	59,65 m ²	2-Personen
8.	Erdgeschoss	48,48 m ²	1-Person
9.	Erdgeschoss	60,15 m ²	2-Personen
10.	Erdgeschoss	54,86 m ²	1-Person
11.	Erdgeschoss	65,40 m ²	2-Personen
12.	Erdgeschoss	59,04 m ²	2-Personen
13.	1. Obergeschoss	63,31 m ²	2-Personen
14.	1. Obergeschoss	53,85 m ²	1-Person
15.	1. Obergeschoss	59,65 m ²	2-Personen
16.	1. Obergeschoss	49,26 m ²	1-Person
17.	1. Obergeschoss	60,15 m ²	2-Personen
18.	1. Obergeschoss	55,31 m ²	1-Person
19.	1. Obergeschoss	65,40 m ²	2-Personen
20.	1. Obergeschoss	52,31 m ²	1-Person
21.	1. Obergeschoss	59,49 m ²	2-Personen
22.	1. Obergeschoss	55,54 m ²	1-Person
23.	2. Obergeschoss	56,25 m ²	2-Personen
24.	2. Obergeschoss	46,79 m ²	1-Person
25.	2. Obergeschoss	55,82 m ²	1-Person
26.	2. Obergeschoss	46,80 m ²	1-Person
27.	2. Obergeschoss	56,24 m ²	2-Personen
28.	2. Obergeschoss	53,27 m ²	1-Person
29.	2. Obergeschoss	58,27 m ²	2-Personen
30.	2. Obergeschoss	46,59 m ²	1-Person
31.	2. Obergeschoss	52,75 m ²	1-Person
32.	2. Obergeschoss	47,26 m ²	1-Person
33.	Dachgeschoss	36,94 m ²	1-Person
34.	Dachgeschoss	35,04 m ²	1-Person
35.	Dachgeschoss	34,80 m ²	1-Person
36.	Dachgeschoss	36,68 m ²	1-Person
37.	Dachgeschoss	42,07 m ²	1-Person
38.	Dachgeschoss	39,06 m ²	1-Person
39.	Dachgeschoss	70,88 m ²	2-Personen

Stand 07/2014, Änderungen vorbehalten, Angaben ohne Gewähr

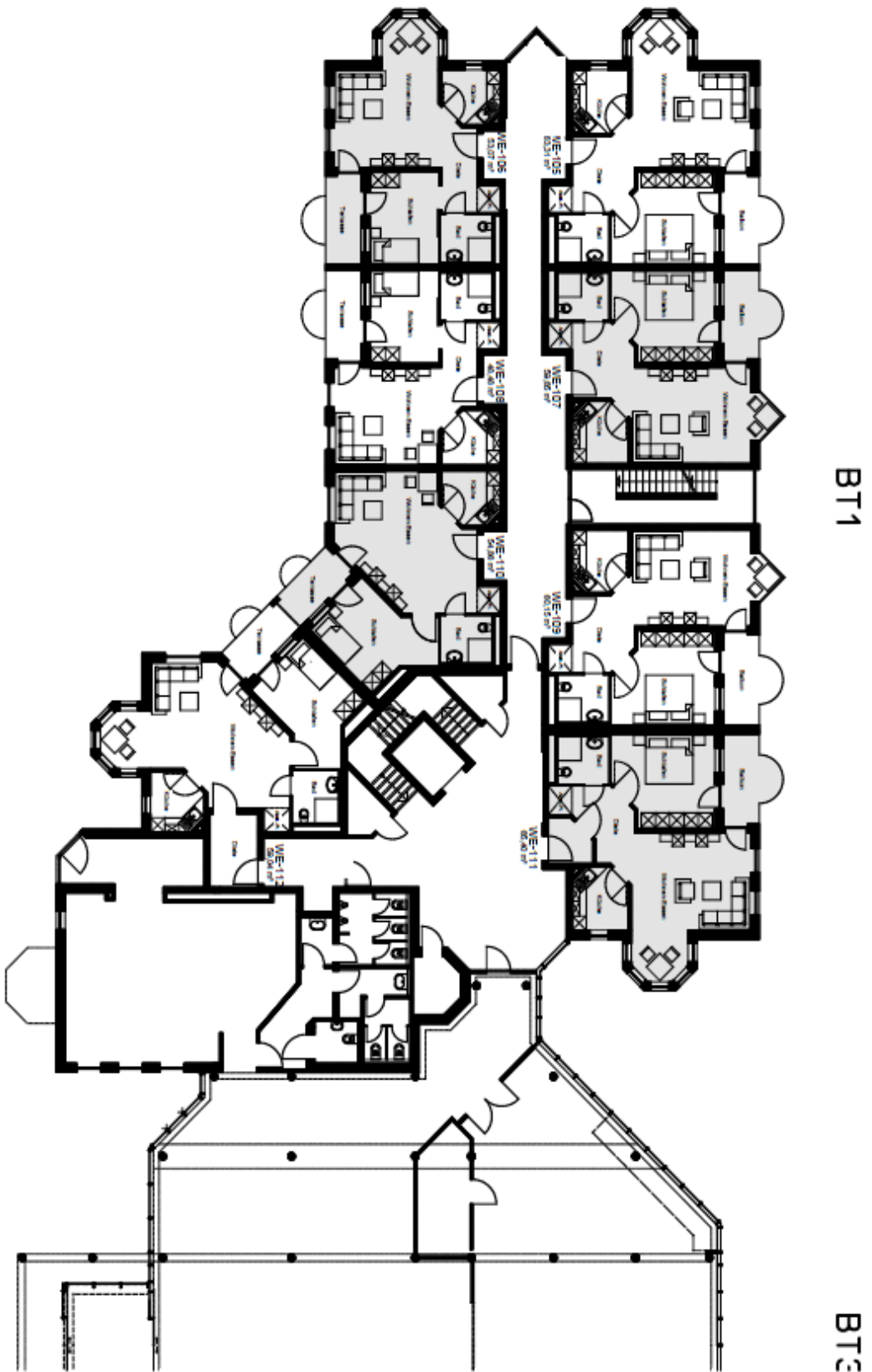
Atrium plus Hausverwaltung ■ Crengeldanzstr. 81b ■ 58455 Witten ■ www.atrium-plus.de

Telefon 02302 / 98 38 10 ■ Fax 02302 / 98 38 199 ■ Wir freuen uns auf Ihren Anruf!

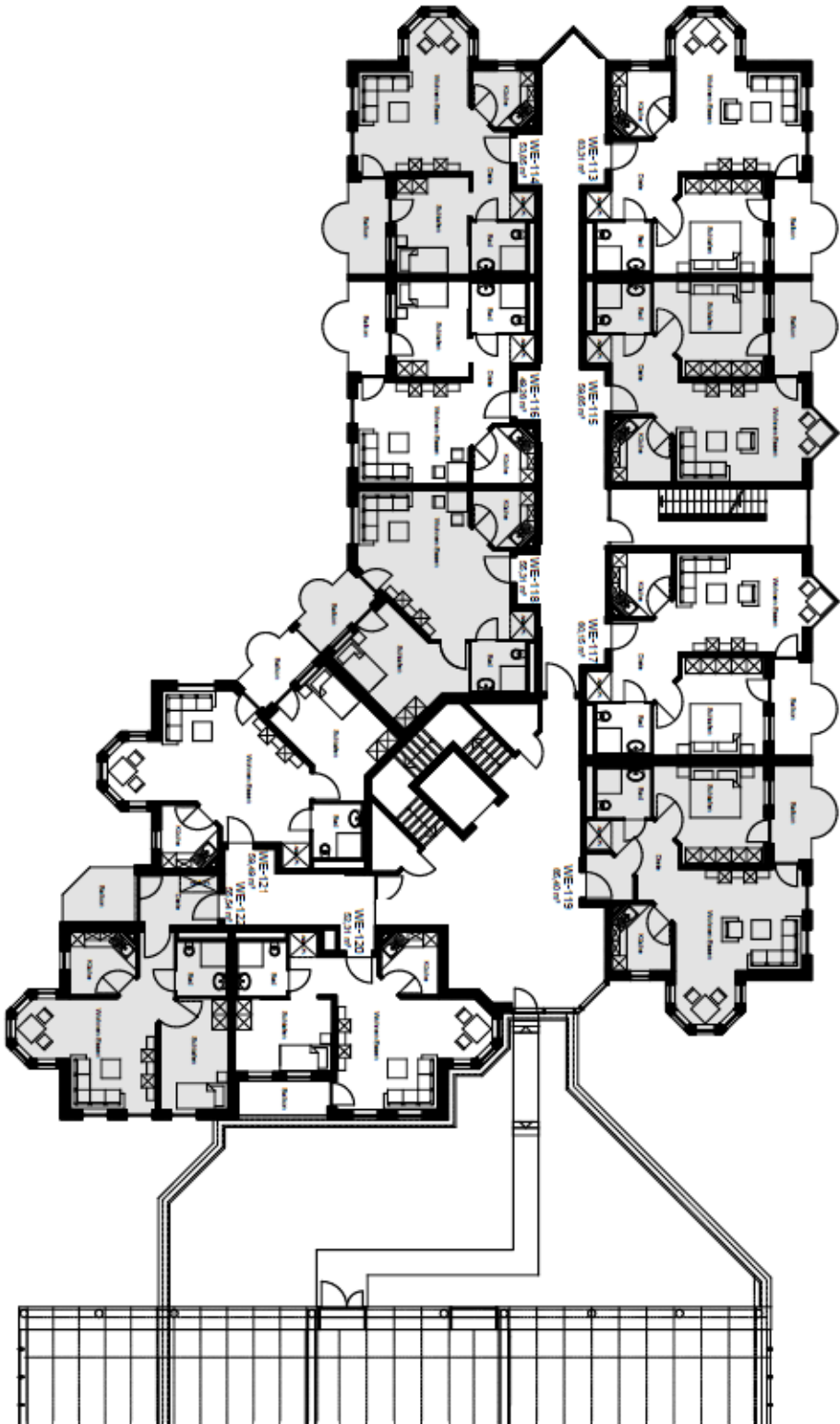


BT1

BT3



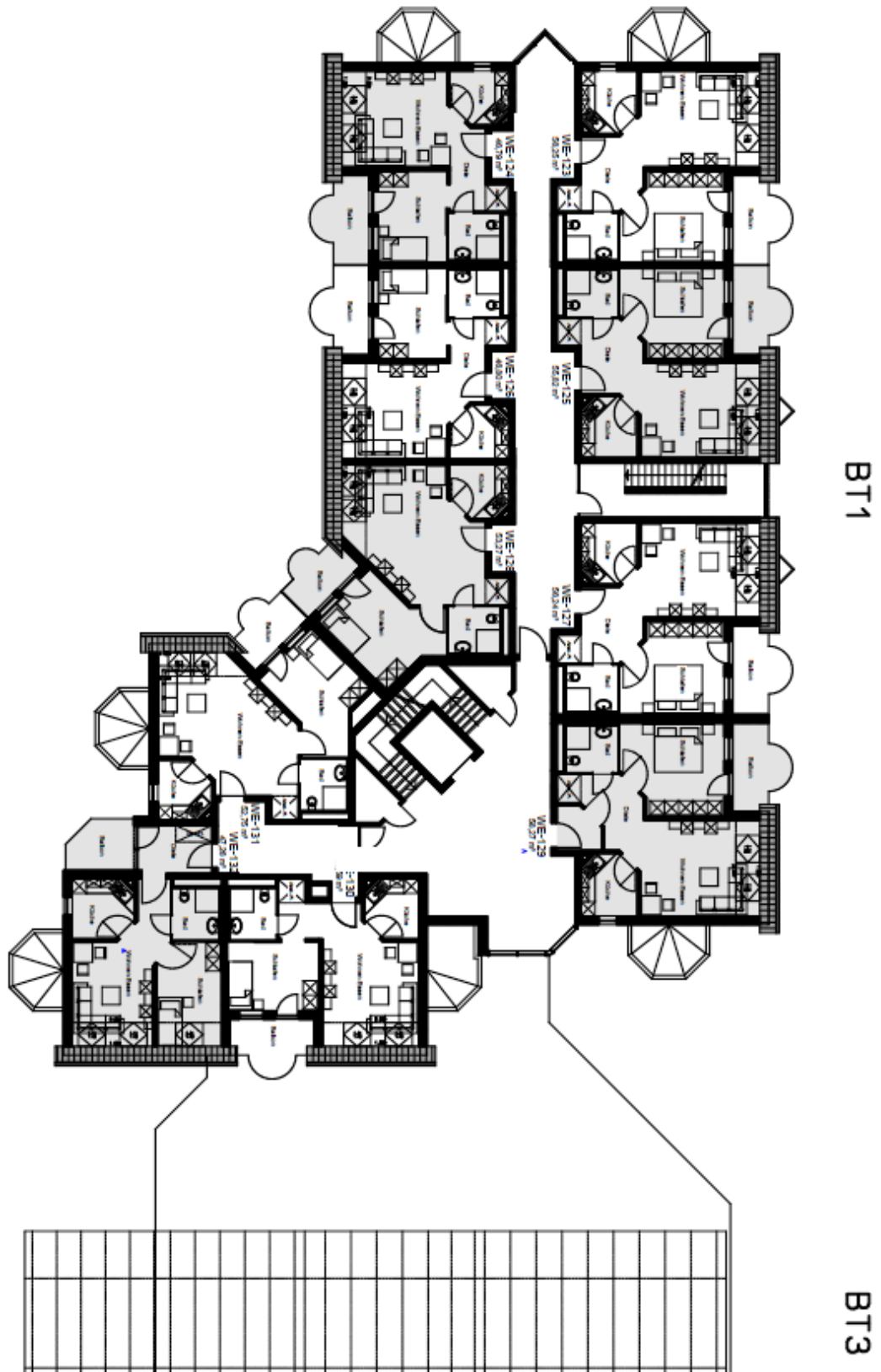
1. Obergeschoss

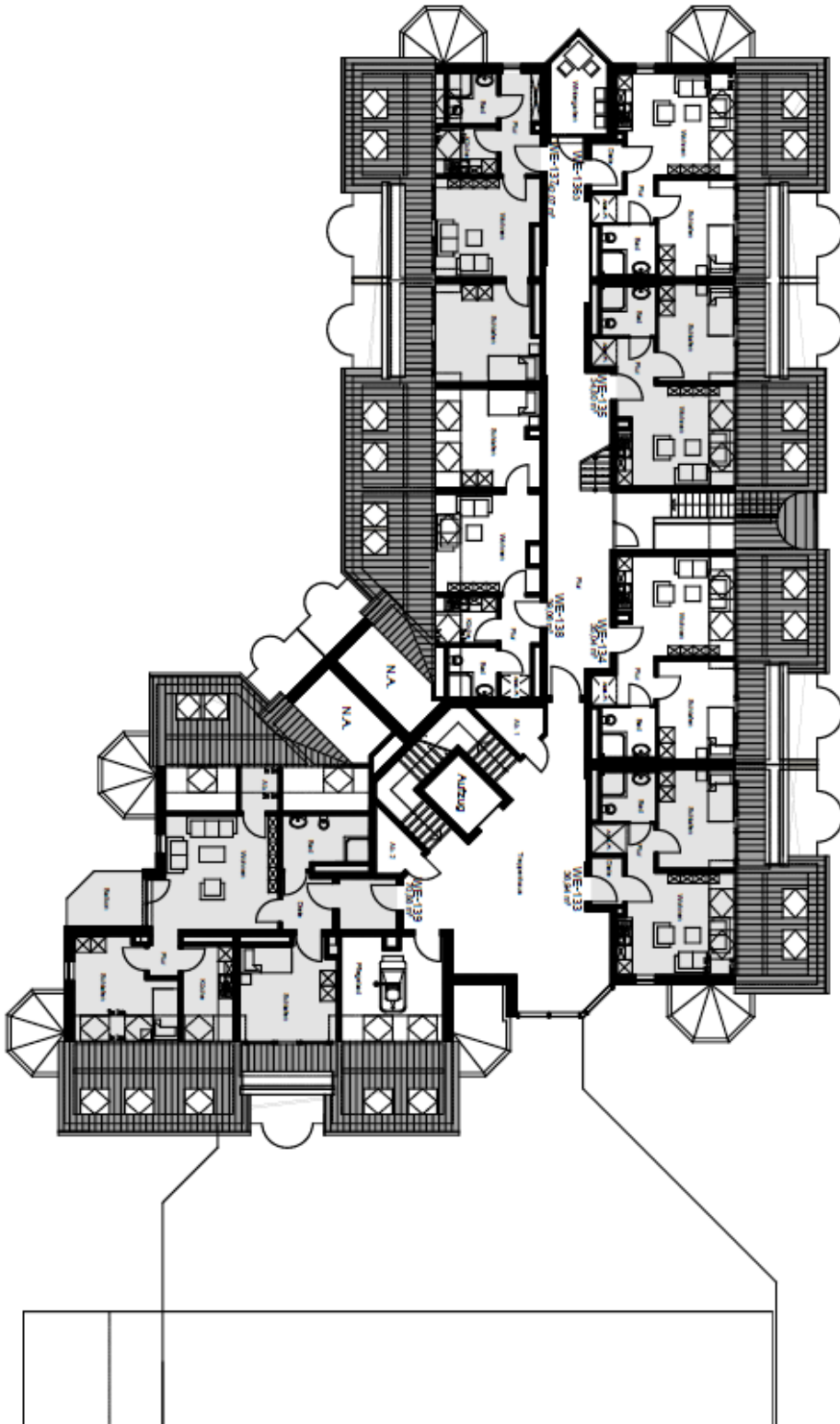


BT1

BT:

2. Obergeschoss





Wien, Kreisr. Prosekt, BT1, Senior-WE T8302 - Umbau 3 OG Altenwohnungen 1 : 150 21.09.2005

BT